

卓力机械专业生产往复式给煤机为您提供质量可靠价格合理的产品欢迎致电:18953724511

K 型往复式给料机（往复式给煤机）

产品概述:



K 型往复式给料机是利用曲柄连杆机构拖动下倾 5°的底板在辊上做直线往复运动,从而把煤或其它磨琢性小,粘性不大的松散粒状,粉状物料从给料设备中均匀地卸到受料设备中。

K 型往复式给料机适用于矿山、矿井、选煤厂、中转站、输煤车间、港口散料码头等散料转运,可将散料经料仓或直接进行均匀的转载到胶带机或其它筛选设备、贮存装置等配合使用。实现对矿石、砂煤、粮食等散装物料的均匀 给料。本设备机体安装于料斗下,传动装置为悬挂式,根据给料量的大小可分: K1、K2、K3、K4 等几种型号。



K 型往复式给料机（往复式给煤机）工作原理:

K 型往复式给料机是由机架、底板(给料槽)传动平台、漏斗闸门、托辊等组成。其传动原理当电动机开动后,经弹性联轴器、减速器、曲柄连杆机构拖动倾斜的底板在插辊上作直线往

复运动，将煤均匀地卸到运输机械或其它筛选设备上。该机设有带漏斗、带调节阀门和不带漏斗、不带调节阀门两种形式。

K型往复式给料机（往复式给煤机）主要特点：

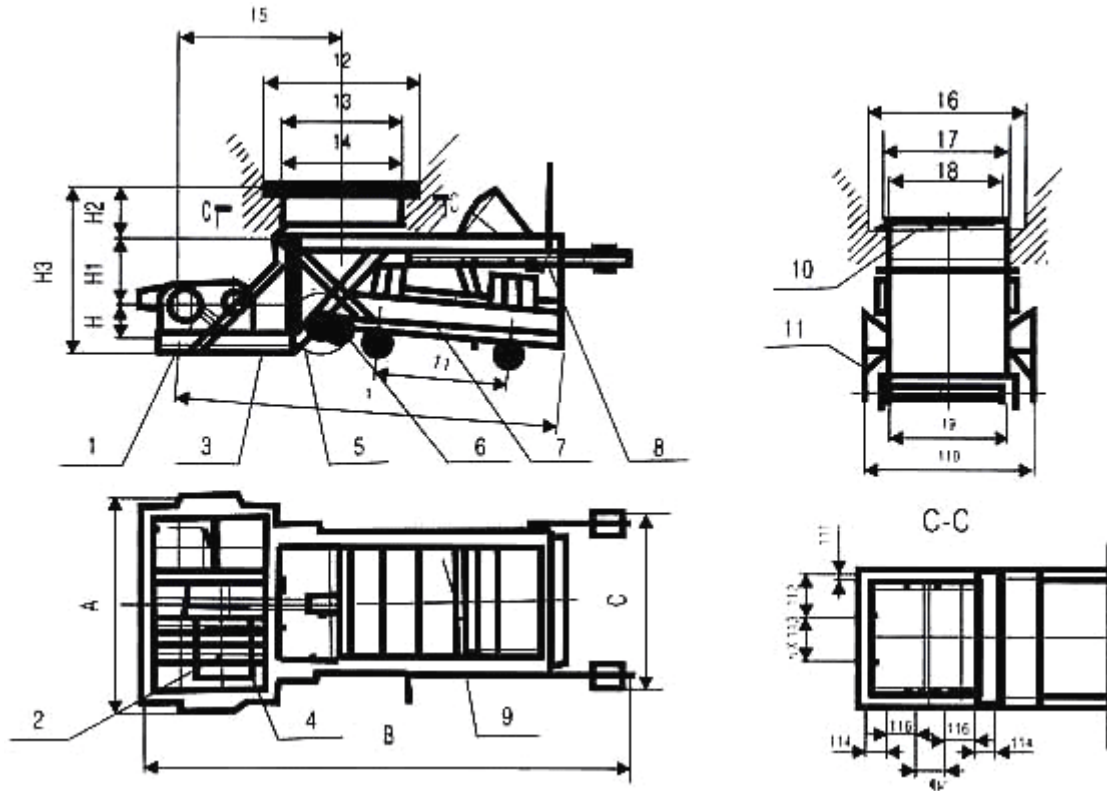
- 1、工作运转安全可靠且机器使用寿命长；
- 2、重量轻、体积小、结构简单，调节安装、维护、保养更方便；
- 3、整机采用封闭式框架结构制作，大大提高了机架的刚度和坚固性能；
- 4、装有限矩型液力耦合器，能满载启动、过载保护；
- 5、最大给料量可达 1200 吨/小时（煤），是目前国内最大的往复式给料机；
- 6、采用了先进的平面二次包络环面蜗杆减速器设计，承载能力大，传动效率高；
- 7、侧衬板、斜衬板与底板之间留缝可调，能比较准确地控制留缝大小，大大减少了漏料。
- 8、驱动装置对称布置，并采用双推杆，使整机受力均衡，传动平稳，消除了底板往复给料时运转的扭摆现象。
- 9、底板有立向筋板，并用三道通长托辊支承，保证了底板本身刚度，消除了现有往复式给料机底板工作中弯曲变形的弊病。
- 10、衬板由小块耐磨钢板拼成，这样不仅更换时轻便容易，而且可以根据实际磨损情况，有针对性地更换磨损了的衬板块，从而使材料合理利用，降低维修费用。

K型往复式给料机（往复式给煤机）技术参数表：

型号规格			K-0		K-1		K-2		K-3		K-4	
给料能力 (t/h)	底板行程	曲柄位置	无烟煤	烟煤	无烟煤	烟煤	无烟煤	烟煤	无烟煤	烟煤	无烟煤	烟煤
	200mm	4	100	90	150	130	200	200	300	300	590	530
	150mm	3	75	67	112	100	150	150	220	220	440	395
	100mm	2	50	45	75	68	100	100	150	150	295	268
	50mm	1	25	22	38	34	50	50	75	75	148	132
曲柄转速 (r/min)			57		57		62		62		62	
电动机	型号	YB160M1-8 Y160M1-8		YB160M1-8 Y160M1-8		YB160M1-8 Y160M1-8		YB160M1-6 Y160M1-6		YB160M1-6 Y160M1-6		
	功率	4		4		4		7.5		18.5		

	(KW)					
	转速 (r/min)	720	720	720	970	970
减速机	型号	JZQ0-350	JZQ0-350	JZQ0-350	JZQ-400	JZQ-500
	速比	12.64	12.64	12.64	15.75	15.75
允许最大颗粒 (mm)	含量 10% 以下	250	350	400	500	700
	含量 10% 以上	200	300	350	450	550
设备重量 (kg)	带料斗	1127	1251	1481	1927	2737
	不带料斗	1026	1144	1342	1735	2505

K 型往复式给料机（往复式给煤机）主要外形尺寸图:



K 型往复式给料机（往复式给煤机）主要外形尺寸对照表:

型号	17	18	19	110	111	112	n×11 3	114	n×11 5	116	N×M D
K-0	550	500	500	830	35	191	1×20 0	131	1×19 0	190	14× M20
K-1	800	750	750	1080	35	275	1×28 0	131	1×19 0	190	16× M20

K-2	800	750	750	1080	35	208	1×20 8	91	1×22 5	225	17× M20
K-3	1050	1000	1000	1300	35	273	1×27 3	91	1×29 0	290	17× M20
K-4	1300	1250	1580	1580	35	270	1×27 0	96	1×32 0	220	20× M20

型号	A	B	C	H	H1	H2	H3	L	11	12	13	14	15	16
K-0	13 60	31 00	84 6	21 0	21 0	32 5	10 51	24 50	84 0	10 00	80 0	75 0	10 40	750
K-1	13 60	31 00	11 12	21 0	21 0	32 5	10 51	24 50	84 0	10 00	80 0	75 0	10 40	1000
K-2	13 60	35 40	11 12	20 8	20 8	32 5	12 97	28 50	11 50	12 50	10 50	10 50	94 00	1000
K-3	13 52	39 50	13 60	25 0	25 0	34 5	13 40	32 70	14 00	15 00	13 00	12 50	11 57	1250
K-4	16 22	47 40	16 32	33 0	33 0	34 5	15 43	38 50	17 00	17 50	15 50	15 50	14 35	1500

1、K型往复式给料机有带漏斗与不带漏斗及带调节闸门与不带闸门组合成的多种型式,如带漏斗,带调节闸门;带漏斗不带调节闸门。

2、调调节闸门时,其给料量受调节闸门控制。

3、一般供货时为普通电机,电压 380V,ZQ 型减速机,如有特殊要求,需订货时说明,如用 660 电压电机,防爆电机,其它型号减速机等。

K 型往复式给料机（往复式给煤机）安装及使用:

一、往复式给料机是固定安装在储料仓口下,在安装前需要确定水平位置,将机架与仓口用螺栓紧固,然后再将传动平台安放在正确位置上,H 形架与机架,传动平台焊牢,减速机、电动机找正安装,调节适当,用螺栓紧固。

二、安装后需要进行空负荷试车,运转当中,检查各部件工作是否正常,滚动轴承最高温升不得高于 60°C。

三、依据卸料要求调节生产率时,将曲柄部位销轴拔出,松动螺母,转动曲柄壳的位置

“1、2、3、4”选择固定,将销轴插入,联结曲柄与曲柄与曲柄壳,紧固销轴和螺母,调整完毕后再开车。

K 型往复式给料机订货须知:

1.签订合同时请写明型号规格、配何种电机、是否带漏斗和调节闸门。

2.随机技术文件: 产品合格证、装箱单、产品使用说明书。

